

エキスパートパネル支援システム

# OncoGuide™ NET

エキスパートパネルの  
運用効率化に貢献します。

Network for  
Expert panel  
Team

## 特徴

### ■ 3つの主な機能

1. エキスパートパネル開催支援機能 : 開催枠設定、予約管理
2. 情報共有機能 : 患者情報や解析結果情報の管理・共有
3. OncoGuide™ポータルとの連携機能 : ID等の自動入力、検査結果の転送

### ■ 簡便性

- ・本システムはWebブラウザで簡単に導入可能  
(対応OS: Windows 10/ Mac OS 10.15 (Catalina) 又はその上位バージョン※1)  
(対応ブラウザ: Google Chrome, MS Edge (Chromium), Safari)
- ・施設内での管理が不要なクラウドサービス

※1 バージョンにより対応できない場合がございます。

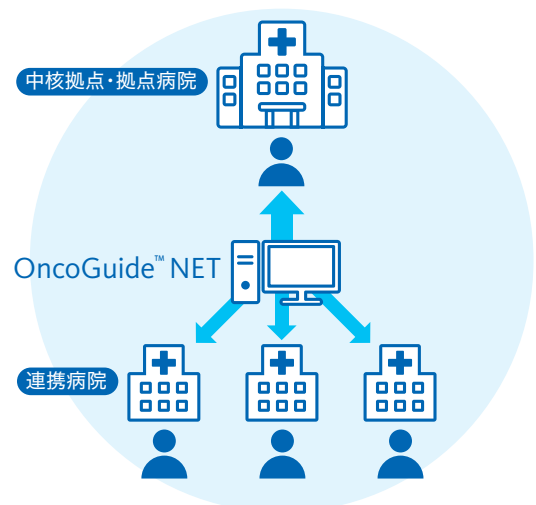
### ■ 搭載予定機能

1. C-CATとの連携 (症例情報ファイルの情報取り込み)
2. 過去のエキスパートパネル実施内容を解析する機能

### ■ 高度な情報セキュリティ

- ・3省3ガイドライン※2に対応した情報セキュリティが担保されたシステム
- ・クライアント証明書発行により、インストールされたデバイスからのみアクセスを許可するセキュアなシステム運用

※2 3省3ガイドライン: 電子的に医療情報を扱う際の情報セキュリティ等の観点から、医療情報安全管理関連ガイドライン検討ロードマップに沿って策定されたガイドライン。厚生労働省、経済産業省、総務省の3省が出している3つのガイドラインの総称を指します。



## 特徴的な機能詳細

### ① エキスパートパネル開催支援機能

開催日設定や予約、一覧管理や案内発信などを本システムにより一元的に管理することで、院内やエキスパートパネルに参加する病院間での効率的なエキスパートパネル開催を可能にします。

#### 【具体的な機能】

1. エキスパートパネル開催枠設定機能
  - 中核拠点および拠点病院：開催日時の設定(定期開催設定も可能)、検討可能症例数の設定
2. エキスパートパネル予約機能
  - 中核拠点および拠点病院：予約申込、予約受付、予約状況確認、予約確定
  - 連携病院：予約申込
3. エキスパートパネルに必要な情報(患者情報や解析結果情報)の本システムへの登録ステータス確認機能

#### 1. エキスパートパネル開催枠設定機能(中核拠点および拠点病院)

開催枠登録

開催日

予約締切日  
開催日の4日前 予約締切時刻

開催コメント

開催時間(開始) ~ 開催時間(終了)

可能枠数

予約可能な施設

| 施設コード                    | 施設名 | 都道府県 |
|--------------------------|-----|------|
| <input type="checkbox"/> | 自施設 | 福岡県  |

登録 クリア

#### 2. エキスパートパネル予約機能

予約登録

依頼日 2020/01/20 原発部位 胃

症例番号 X-20200106-0001 パネル種別 NCCオンコパネルシステム

担当医 担当医 A 診療科 診療科 A

患者識別ID 患者識別ID A 登録ID 登録ID A

検体識別番号 検体識別番号 A 提出済み状況

依頼先病院

開催枠

コメント一覧

予約 クリア

#### 3. エキスパートパネルに必要な情報(患者情報や解析結果情報)の本システムへの登録ステータス確認機能

自施設の登録症例 6件

確定前の検査レポート未登録 2件

確定前のアノテーション未登録 4件

確定前のプレゼンサマリ未登録 3件

確定したEP結果未登録 2件

確定したEP結果取得 0件

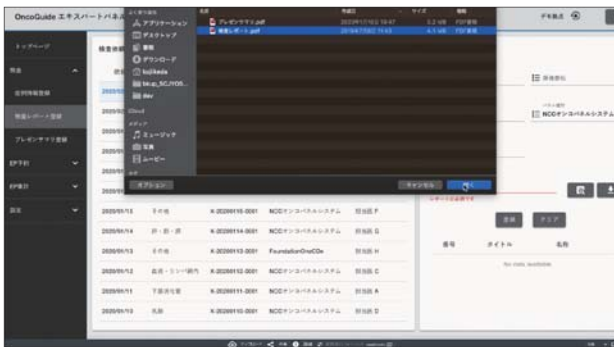
予約状況

2020/05/26 17:00 ~ 18:00 (予約可能数: 5 予約数: 2 承認済数: 0)

| 施設       | 症例番号 | 予約状況 | 提出済み情報 | 最新コメント |
|----------|------|------|--------|--------|
| 1 中核連携病院 | 102  | 予約中  |        | 家族性    |
| 2 中核連携病院 | 104  | 予約中  |        |        |

## ② 情報共有機能

エキスパートパネルでの検討に必要な患者情報や解析結果情報などを関係者で情報共有することが可能です。3省3ガイドラインに対応したセキュリティネットワーク環境下で共有します。



## ③ OncoGuide™ポータルとの連携機能

OncoGuide™ポータルとの連携によりID等の自動入力、検査結果の転送などが可能です。

### 【具体的な機能】

1. OncoGuide™ポータルに返却される検査結果およびID情報を自動で本システムに転送する機能
2. OncoGuide™ポータル上に表示される検査進捗を本商品で表示する機能



## 関連資料・Webサイト



### OncoGuide™ NCCオンコパネル システム

医療関係者の方を対象に、「OncoGuide™ NCCオンコパネル システム」の基本情報や特徴や臨床研究成績、検査の流れをまとめております。ご施設での勉強会や製品説明会等でご活用ください。



### がん遺伝子パネル検査に関するモデル文書案①

国立がん研究センター がんゲノム情報管理センター(C-CAT)のウェブサイトに掲載のモデル文書を参考に、弊社にて作成した患者様向けの説明文書案/同意書案/意思変更申出書案を提供しております。  
※IC文書のモデル文書は下記C-CATへのリンク先よりご確認ください。



### がん遺伝子パネル検査に関するモデル文書案②【代諾者用】

国立がん研究センター がんゲノム情報管理センター(C-CAT)のウェブサイトに掲載のモデル文書を参考に、弊社にて作成した患者様向けの説明文書案/同意書案/意思変更申出書案を提供しております。  
※IC文書のモデル文書は下記C-CATへのリンク先よりご確認ください。



### 検体作製ガイド



### OncoGuide™ ポータル(医療機関向け) 取扱説明書



### 国立がん研究センター がんゲノム情報管理センター(C-CAT)

本システムは「がんゲノム医療中核拠点病院等の整備について」(平成29年12月25日健発1225第3号、令和元年7月19日健発0719第3号 一部改正)に基づき、がんゲノム医療中核拠点病院、がんゲノム医療拠点病院、がんゲノム医療連携病院及びそれに準ずる医療機関及びそれに準ずる医療機関として指定を受けている保険医療機関で使用されます。

OncoGuide™ NETのお問合せは

シスメックス株式会社 OncoGuide™ NCCオンコパネル システム 専用窓口

 **0120-035-802**

受付時間:月曜日～金曜日 9:30～17:00(祝日・お盆・年末年始・その他休日は除く)

メールでのお問い合わせ先: [lifescience@sysmex.co.jp](mailto:lifescience@sysmex.co.jp)

製造販売元

### シスメックス株式会社

本社 神戸市中央区脇浜海岸通1-5-1 〒651-0073

LS事業本部 LS市場開発部

(東京) Tel 03-5434-8569 Fax 03-5434-8557  
(神戸) Tel 078-992-7221 Fax 078-992-7065

支店 仙台 022-722-1710 北関東 048-600-3888 東京 03-5434-8550 名古屋 052-957-3821  
大阪 06-6337-8300 広島 082-248-9070 福岡 092-411-4314

営業所 札幌 011-700-1090 盛岡 019-654-3331 長野 0263-31-8180 新潟 025-243-6266  
千葉 043-297-2701 横浜 045-640-5710 静岡 054-287-1707 金沢 076-221-9363  
京都 075-255-1871 神戸 078-251-5331 高松 087-823-5801 岡山 086-224-2605  
鹿児島 099-222-2788

日本・東アジア地域本部 03-5434-8565  
カスタマーサポートセンター 0120-413-034

取扱店



注: 活動及びサイトの適用範囲は資格により異なります。  
詳細は [www.tuv.com](http://www.tuv.com) の ID 0910589004 を参照。  
Note: Scopes of sites and activities vary depending on the standard.  
For details, refer to the ID 0910589004 at [www.tuv.com](http://www.tuv.com)



\*外観、仕様については改良のため予告なしに変更することがあります。